

# ŞEHNAZ ŞARKI

"Sürülmez safâsı doğacak aşkın"

Beste: Alâeddin YAVAŞÇA

Güfte: Ayten YAVAŞÇA

(Beste tar.: 01.08.2004 - Bodrum)

Usûl: Curcuna



ARANAĞME



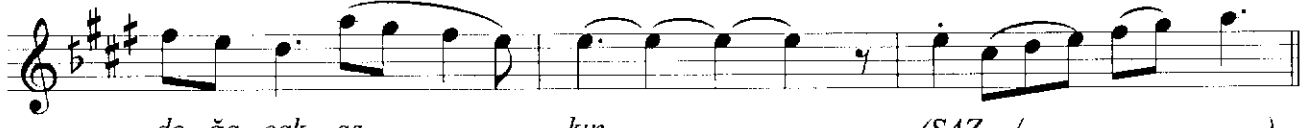
Sü rül mez sa fâ sı

do ğa cak aş



kın

Sü rül mez sa fâ sı



do ğa cak aş

kın

(SAZ.../.....)



Za man sız bir

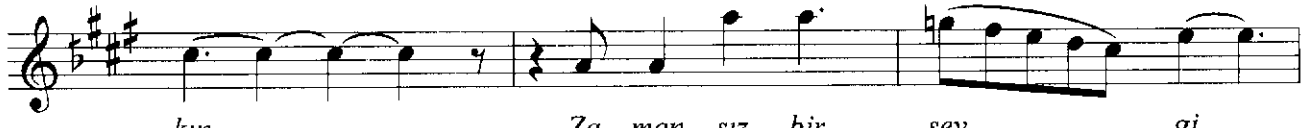
sev

gi

sel

gi

bi taş



kın

Za man sız bir

sev

gi



sel

gi

bi taş

kın

(SAZ.../.....)

"Sürölmez safâsı doğacak aşkın" devamı

Kor ku tu yor be ni ya şan mış yıl

lar (SAZ.../.....) Kor ku tu yor be ni (SAZ.../.....)

ya şan mış yıl lar (SAZ.../.....)

Duy gu la rım giz li a ma aşk bas kın

Duy gu la rım giz li a ma aşk bas kın SON

Dr.Semra Özgün  
Eklm- - 2004

Sürölmez safâsı , doğacak aşkın  
Zamansız bir sevgi , sel gibi taşkın  
Korkutuyor beni , yaşanmış yıllar  
Duygularım gizli , ama aşk baskın .  
(10.04.2004)